

CHANTRÉ



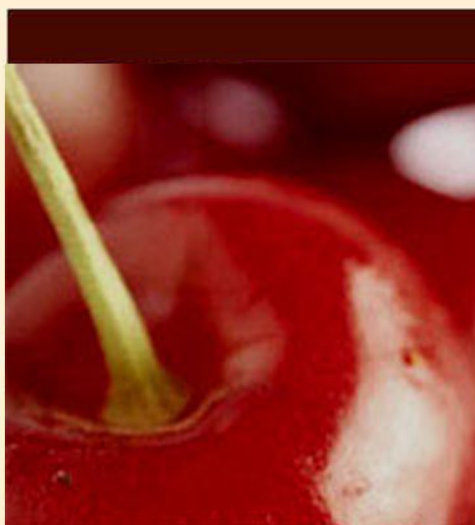
Cherry CHANTRÉ

Eiskalt mit Kirsche

Herzlichen Dank an Frau Yvonne W. aus S.

Alle Zutaten in einen Shaker geben und ca. 2 Min. kräftig schütteln;
in ein schönes Cocktailglas geben und sich schmecken lassen.

Mein CHANTRÉ. So mag ich ihn.



Zutaten

4 cl CHANTRÉ
0,2 l Kirschsafft
5 cl Sahne
Crushed Ice