

# CHANTRÉ



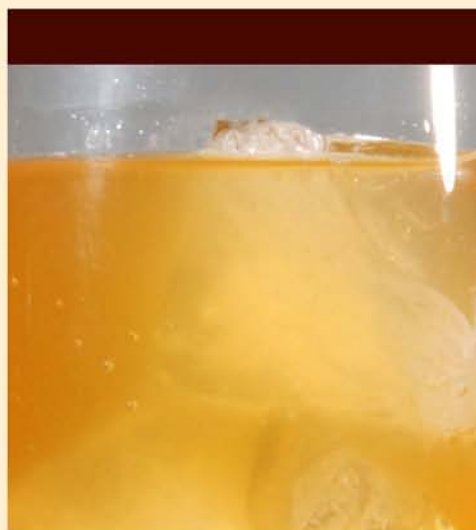
## CHANTRÉ Rosé

Prickelnde Erfrischung

Herzlichen Dank an Herrn Boris B. aus Werthe.

Zutaten mit Eis im Shaker schütteln und in ein Glas mit 1-2 Eiswürfeln abseihen. Zum Schluss das Glas mit Rosé-Sekt aufgießen.

Mit einer Ananasscheibe dekorieren und wahlweise mit oder ohne Strohhalm servieren.



### Zutaten

3 cl CHANTRÉ  
1 cl Pfirsichlikör  
2 cl Ananassaft  
Rosé-Sekt  
Ananasscheibe